

MariX

Xplore | Xchange | Xperience

Op de werf

SCHEPEN BOUWEN

Het lesmateriaal is ontwikkeld in het kader van het door Interreg gesteunde project MariX.



INSTRUCTIES/TIPS

Maak bij het invullen van het werkblad gebruik van de aantekeningen die je tijdens het kijken naar de video hebt gemaakt.

1. Voor de ruwbouw van een schip worden stalen platen gebruikt in secties en blokken. Leg kort uit in welke volgorde er wordt gewerkt.

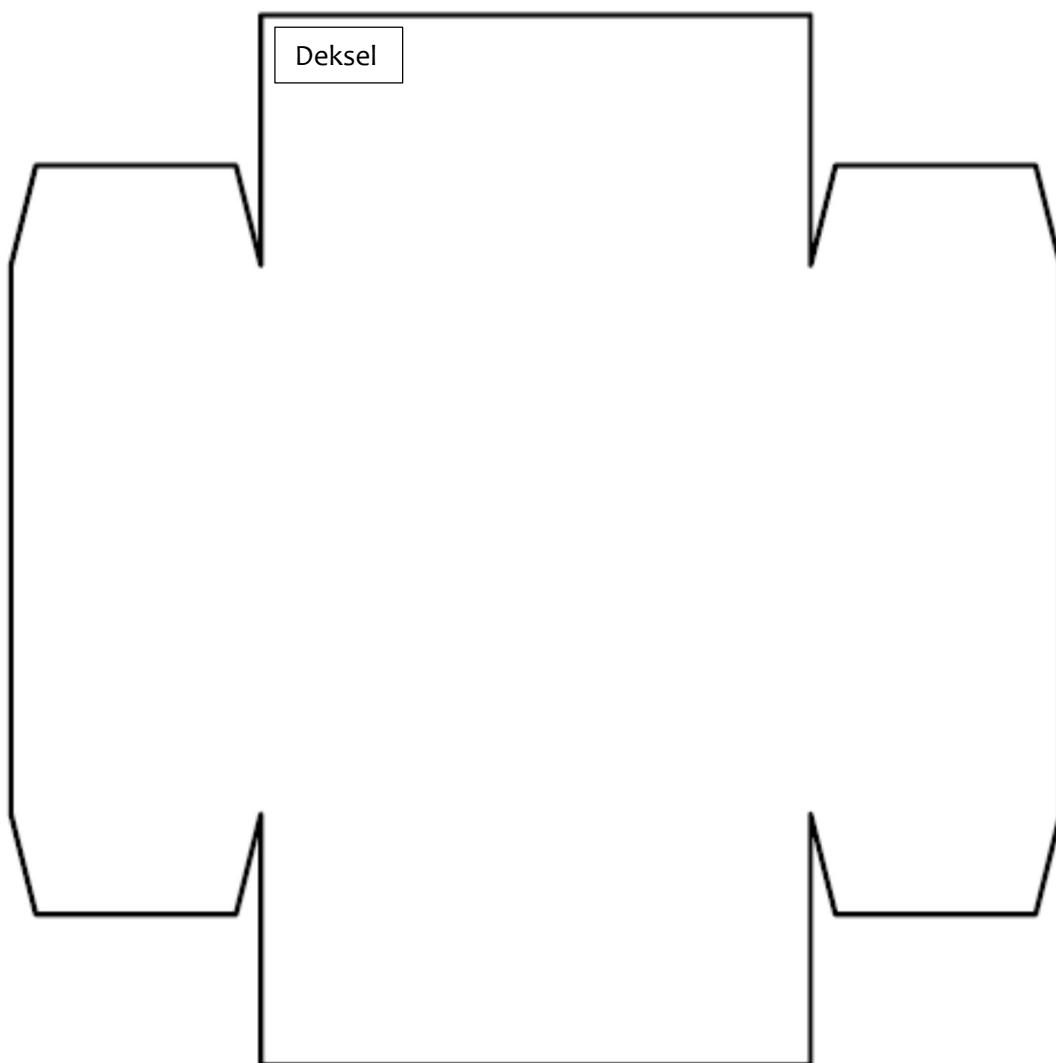
2. Wat is het voordeel van bouwen in secties en blokken?

3. Waarom worden de secties eerst ondersteboven gebouwd?


4. Wat is er nodig om zo te kunnen werken?

WERKBLAD 02**NAAM:****DATUM:****INSTRUCTIES/TIPS**

Je hebt een bedrijf dat dozen produceert. Zorg dat alle groepsleden een eigen taak hebben bij het produceren van de dozen, en maak vijf dozen. Noteer hoe jullie te werk gaan. De dozen moeten uitgesneden, gevouwen, geplakt en in elkaar gezet worden.

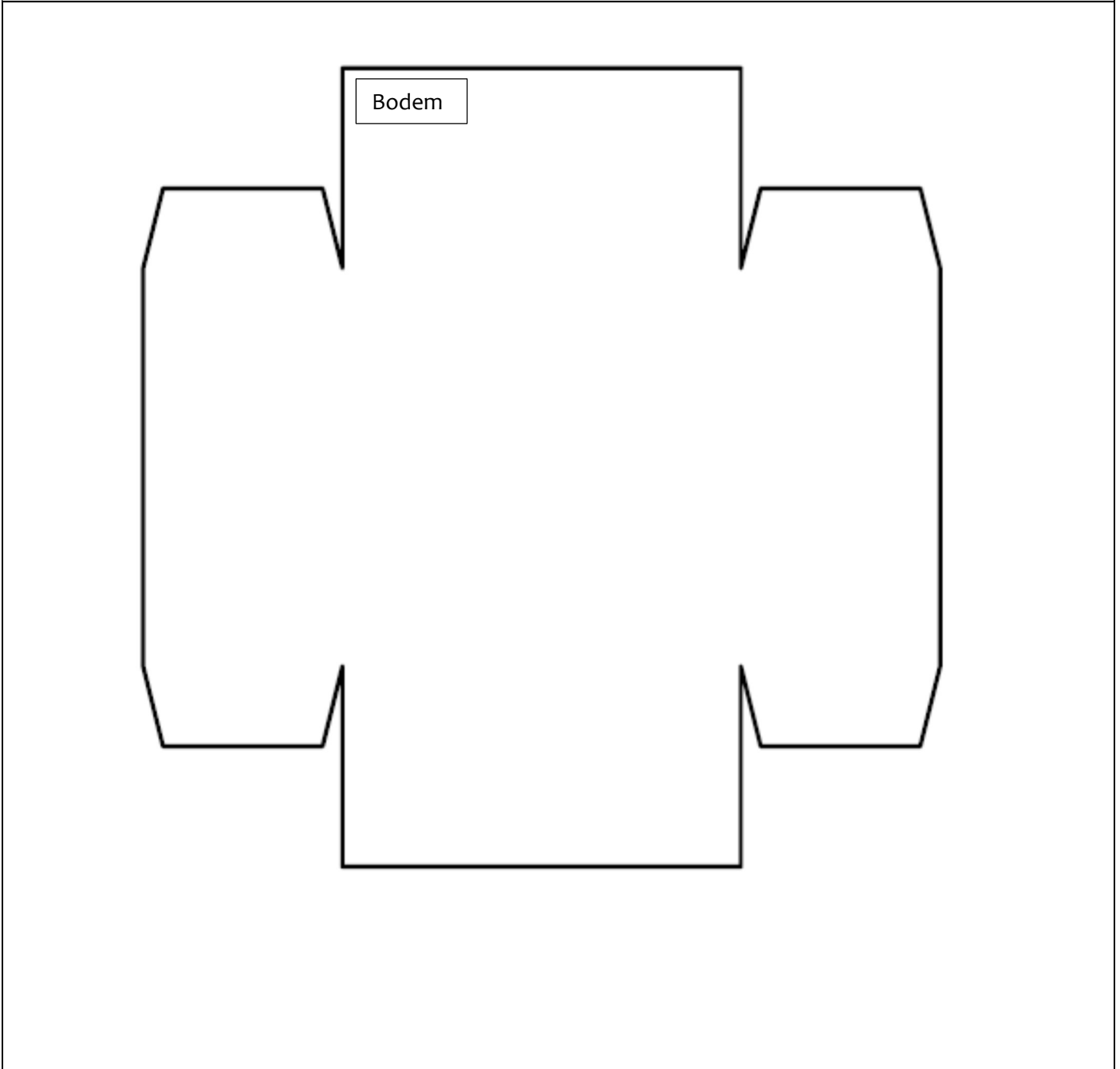


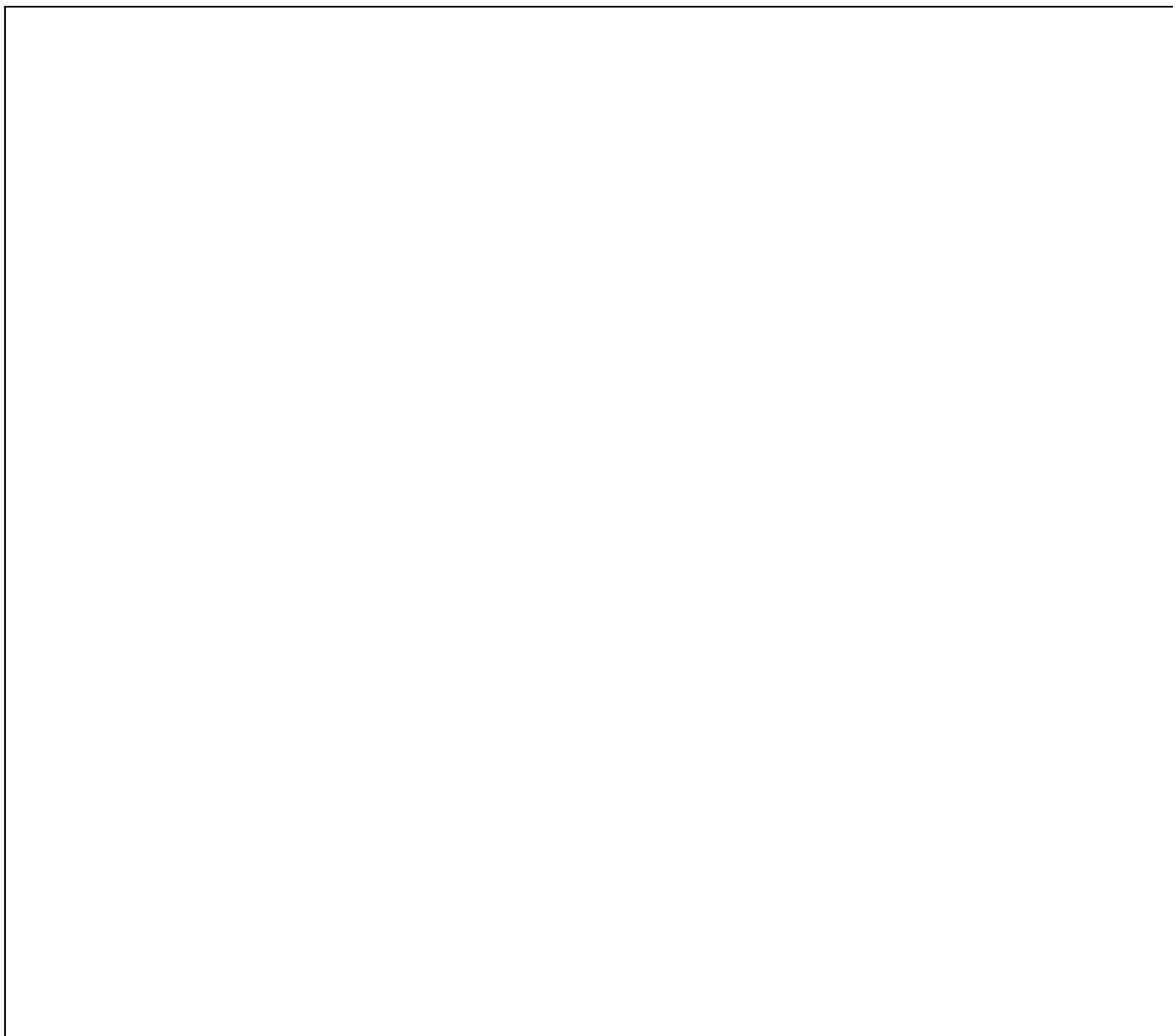
--

WERKBLAD 02 	NAAM:	DATUM:
---	--------------	---------------

INSTRUCTIES/TIPS

Je hebt een bedrijf dat dozen produceert. Zorg dat alle groepsleden een eigen taak hebben bij het produceren van de dozen, en maak vijf dozen. Noteer hoe jullie te werk gaan. De dozen moeten uitgesneden, gevouwen, geplakt en in elkaar gezet worden.







https://commons.wikimedia.org/wiki/File:Container_ship_Hyundai_Ambition_leaving_Hamburg_in_November_2013.jpg (CC BY-SA 3.0)



https://commons.wikimedia.org/wiki/File:Monarch_approaching_the_Pier_24_in_Tallinn_3_August_2016.jpg (CC BY-SA 4.0)



https://en.wikipedia.org/wiki/File:AkerAmericanShipping_Yard.jpg



https://de.wikipedia.org/wiki/Datei:Meyer_shipyard_old_hall_Papenburg_Germany_01.jpg (CC BY-SA 3.0)