

MARITIME GOES DIGITAL

 **BUSSDATA**



IT SOLUTIONS
FOR SHIPPING

Dipl. Ing. (FH) Swen Kleinau

Prokurist | Softwareentwicklung

Martin Löffler

Grafikdesign | Marketing | PR



IT-SOLUTIONS FOR SHIPPING

Mehr als 160 ausgerüstete Reedereien

Mehr als 180 Produkt-Installationen

Über 1300 Schiffe mit BUSS DATA Software

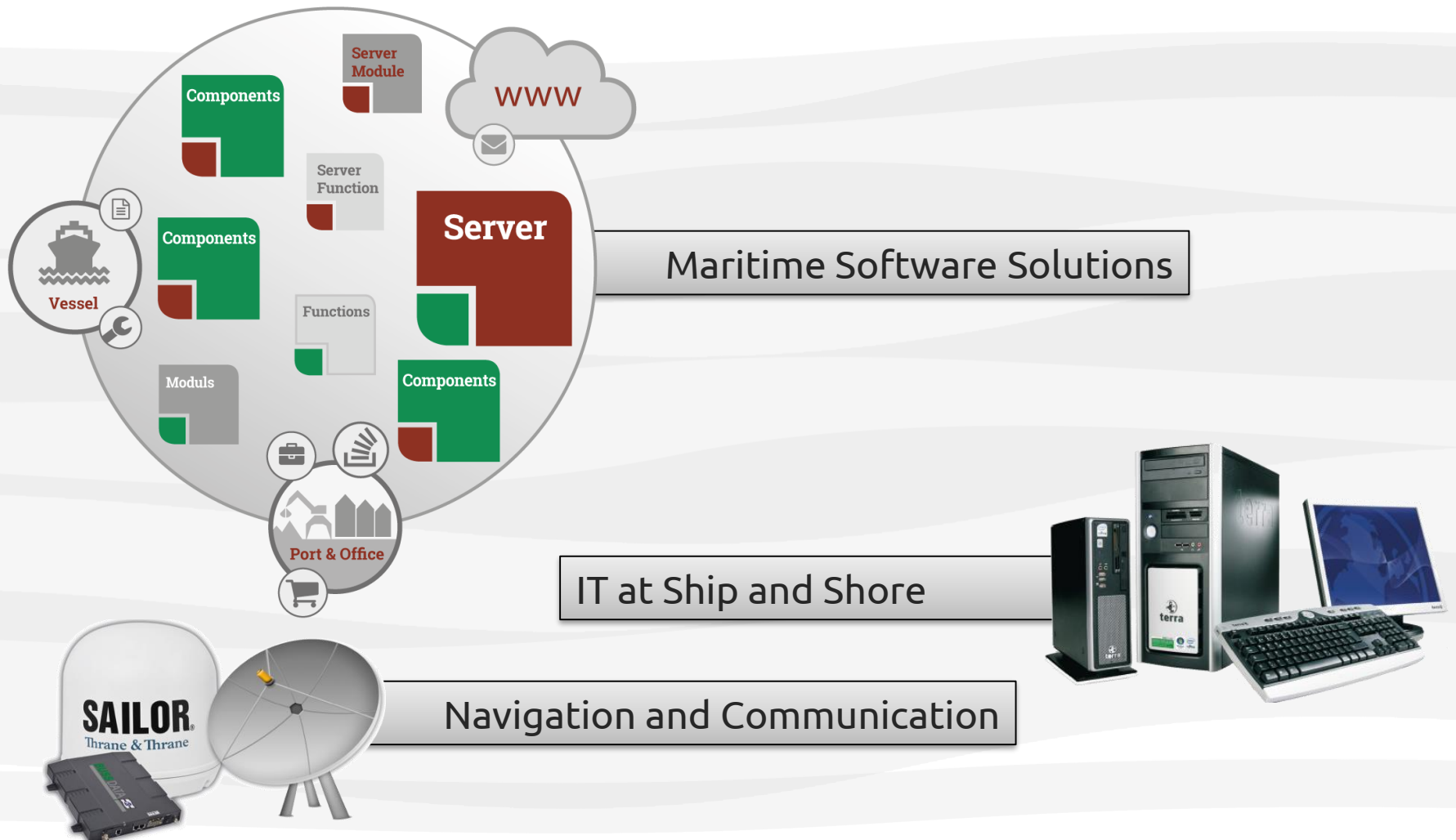


BUSS DATA | Organisation

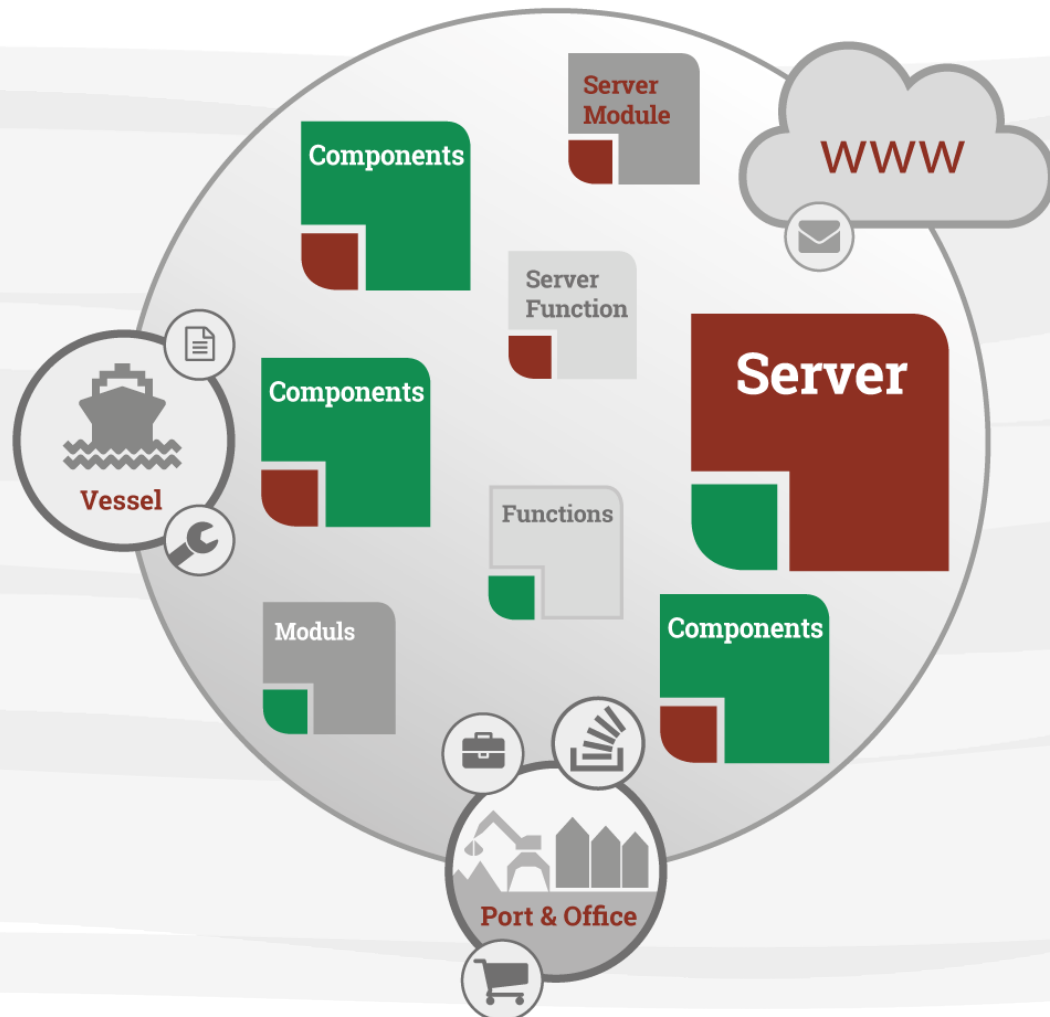
- **BUSS DATA:** der IT-Partner im maritimen Business
- Gegründet 1996 als unabhängiges Unternehmen
- Start mit zwei Mitarbeitern
- Heute mehr als 25 Spezialisten aus verschiedenen IT-Bereichen
- Praxisorientiert und direkt am Kunden, durch Erfahrung in einer Reederei-Gruppe
- Transparente Prozesskontrolle und -optimierung mit Qualitätsüberwachung
- Zuverlässig, flexibel und effizient
- Einer von Deutschlands Hauptlieferanten von maritimen Softwarelösungen



BUSS DATA | Dienstleistungen



Maritime Software Solutions



StarServer

zentrale Datenbank

Components

Eigenständige Applikationen auf dem Schiff oder in den Reedereien

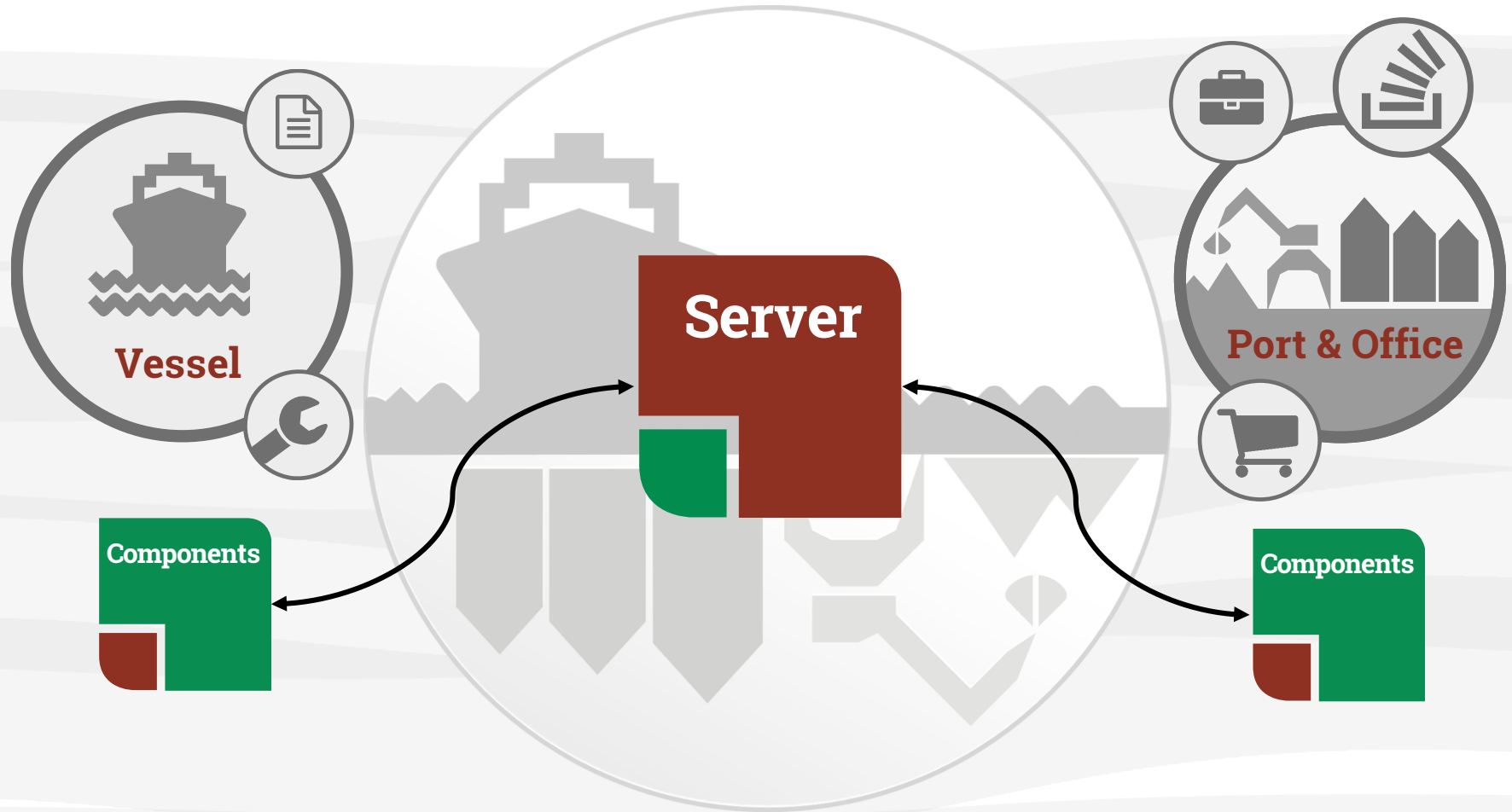
Server Modules & Functions

Kommunikations- und zusätzliche Server-Schnittstellen

Modules & Functions

Addons bzw. zusätzliche Software-Bausteine

Lösungen



Maritime Goes Digital

IST-Zustand

Büro

- IT-technisch auf dem aktuellen Stand der Zeit
- Spezialisiertes Personal in verschiedenen Aufgabenbereichen
- Arbeiten in Abteilungen – die Zusammenführung von Daten erfolgt meist auf Anforderung
- Berichtswesen nicht nur innerhalb des Unternehmens, sondern auch für Externe



An Bord

- Satellitenkommunikation stabil über Fleet Broadband oder VSAT
- Datenaustausch meist über Email
- Reporting ans Büro über Softwaresysteme oder über Excel Formulare
- Erfahrenes Personal steht manchmal Veränderungen kritisch gegenüber
- Weitere Seeleute aus unterschiedlichen Herkunftsländern (Kiribati, Sri Lanka, China)

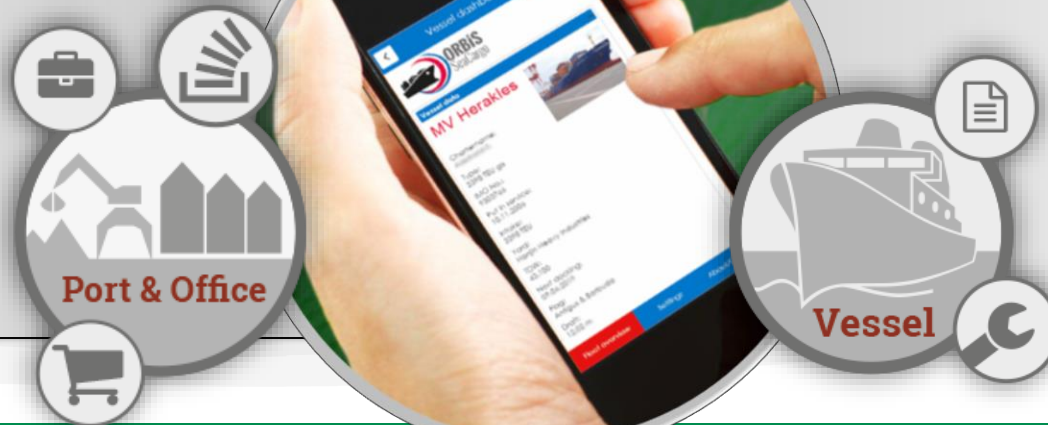


Maritime Goes Digital

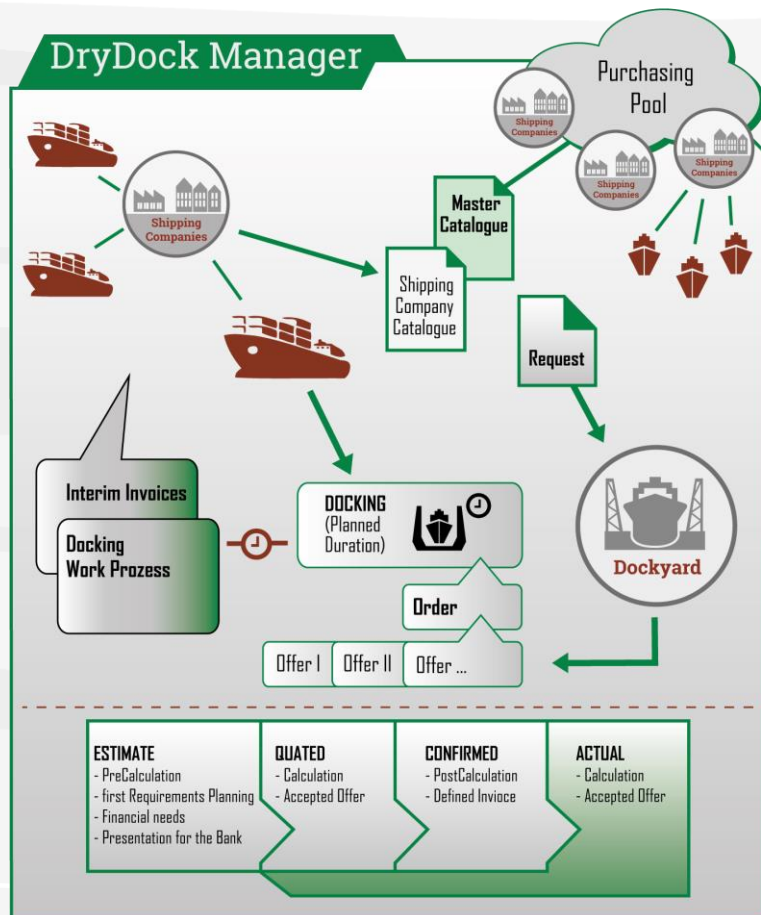
Zielsetzung

- Integration moderner Softwaresysteme an Bord der Flotte (gleiche Systeme weniger Kosten)
- Verifizierung der Dateneingabe an Bord als auch an Land
- Anbindung an 3rd Party Systeme
- Sicherer Datenaustausch mit dem Office

- Softwareseitige Analyse von Daten und Hinweise an den verantwortlichen Operator
- Kontrolle durch den Mitarbeiter
- Bereitstellen der Informationen auf einer weltweit verfügbaren Plattform



DryDock Manager

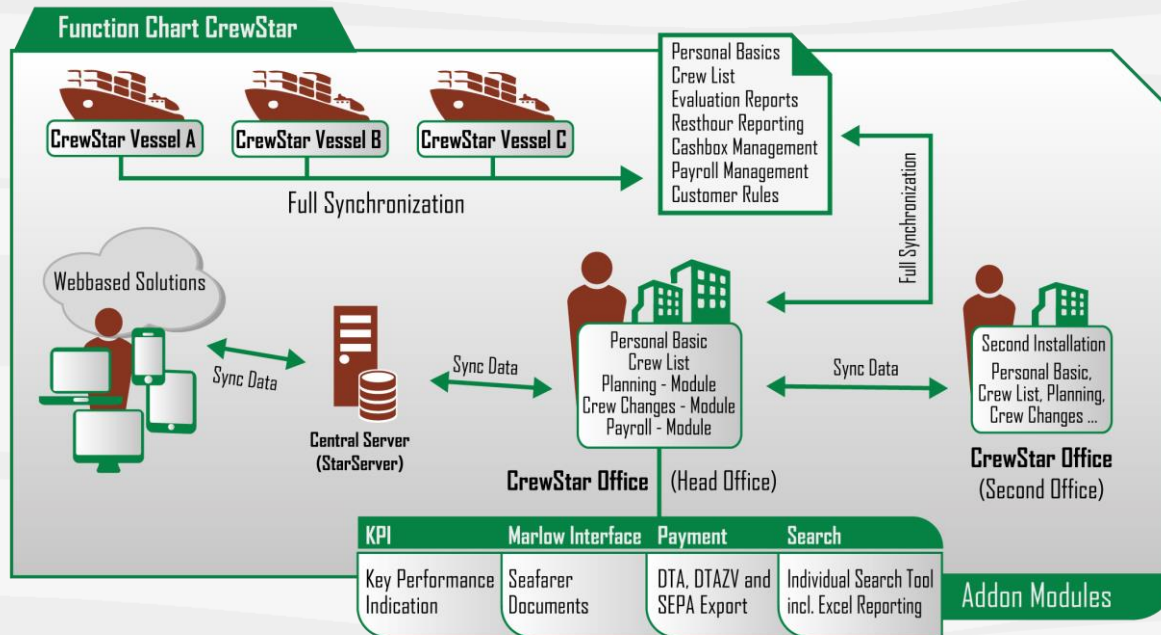


- Online und Offline Anwendung
- Globale Anforderungskataloge
- HTML basierende Angebotserstellung an verschiedene Werften oder Drittanbieter
- Vergleichen von Angeboten
- Abweichungen beim Werftaufenthalt festhalten. Kosten im Überblick behalten

From		To	
China Shipbuilding Industry Corporation No. 72 Kunminghu Nan Lu 100097 Beijing China		Buss Data GmbH & Co KG Groningerstr. 23 26789 Leer Germany	
Vessel		Additional	
Name: MS Buss Data IMO Number: 1234567890 Type: Optilogger LOA, B: 200 m, 25 m Gross tonnage: 430 Light Deadweight: 260		Estimated Begin: 1.2018 Currency: USD	

Number	Description	Quantity	Unit	Price per Unit	Discount [%]	Price per Unit with Discount	Total Price	Remarks
1	General Services						0,00	
1.1	General Services						0,00	
1.01.01	Gangways installation/removing	1	time	0,00	0,00	0,00	0,00	
1.01.02	Gangways - daily hire charge	8	day	0,00	0,00	0,00	0,00	
1.01.03	Manhole access covers removal/refitting with new gasket/seal	15	pcs	0,00	0,00	0,00	0,00	

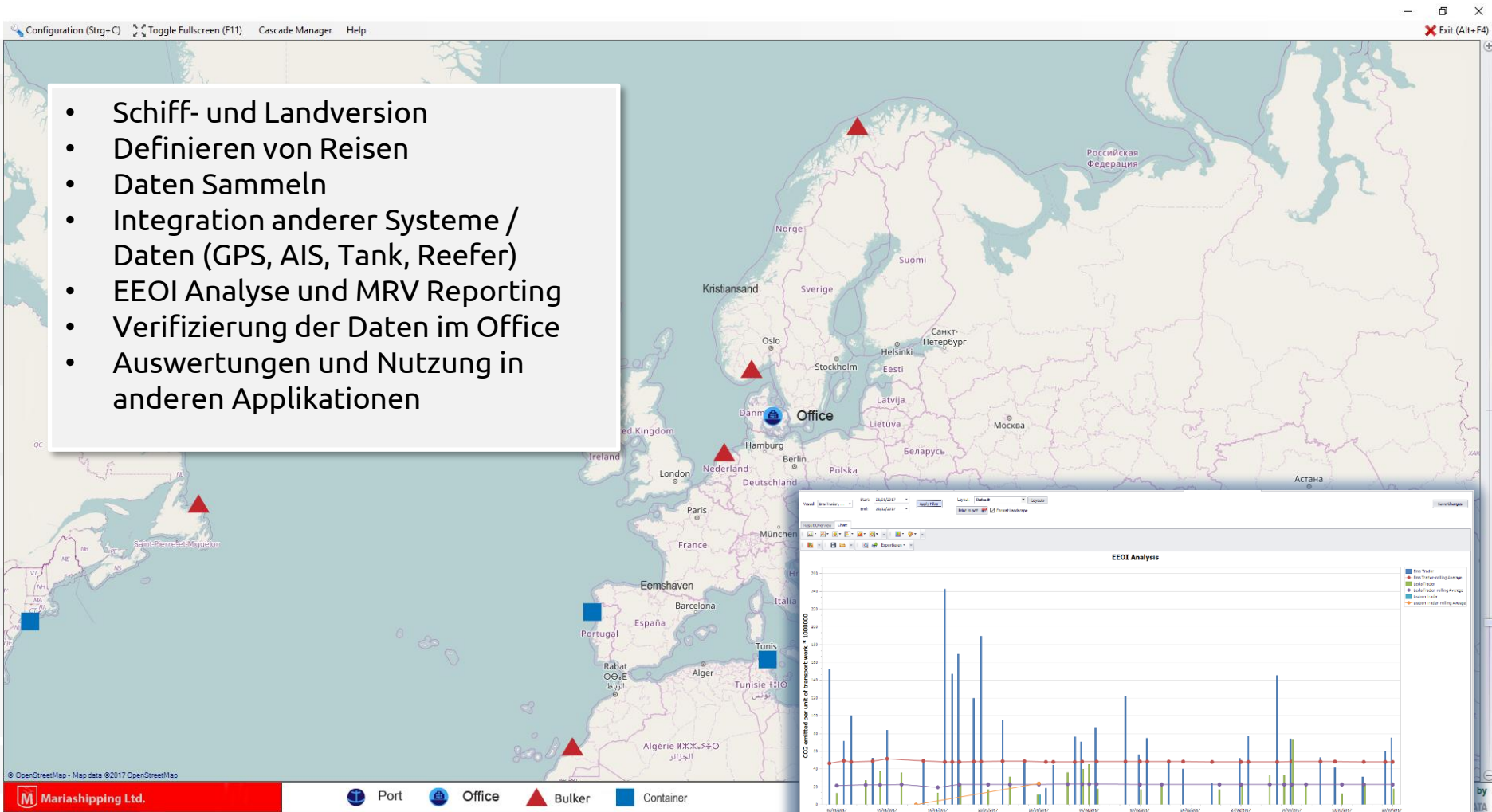
CrewStar



- Office und Vessel Version
- Schiffsversion personalisierte Anmeldung
- Synchronisation verhindert Doppeleingaben
- Softwarelösung an Bord übersichtlich gestalten
- Integriertes Regelwerk
 - Berechnung von Gehältern erfolgt im System an Bord
 - Bewertungen des Personals
 - Arbeitszeitenkontrolle
 - Berichte an Agenturen
- Kostenübersicht (Personal/Agenturen)
- Analysen, Bewertungen

RouteStar

- Schiff- und Landversion
- Definieren von Reisen
- Daten Sammeln
- Integration anderer Systeme / Daten (GPS, AIS, Tank, Reefer)
- EEOI Analyse und MRV Reporting
- Verifizierung der Daten im Office
- Auswertungen und Nutzung in anderen Applikationen

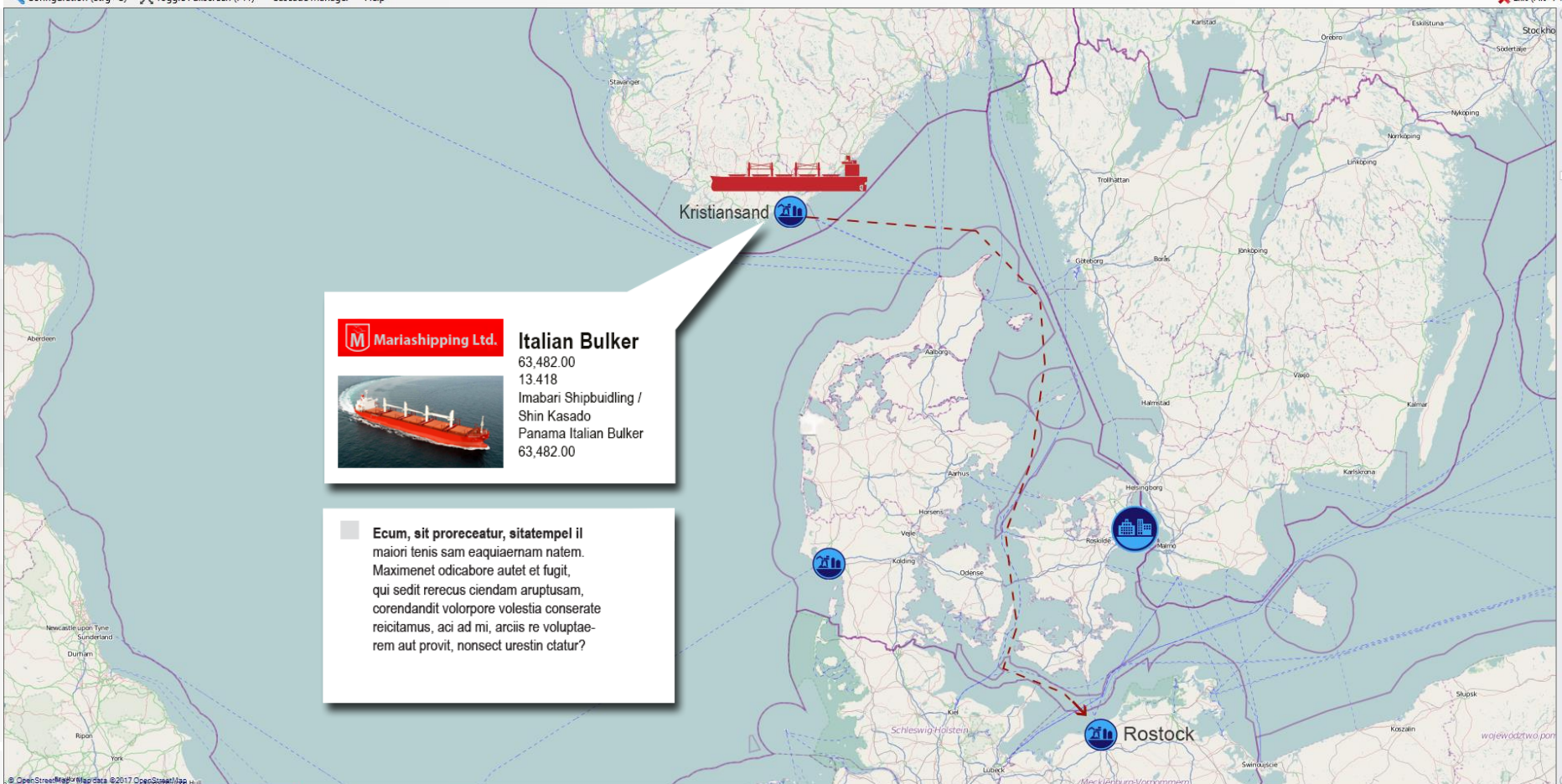


RouteStar

RouteStar Viewer

Configuration (Strg+C) Toggle Fullscreen (F11) Cascade Manager Help

Exit (Alt+F4)



Mariashipping Ltd.

Italian Bulker

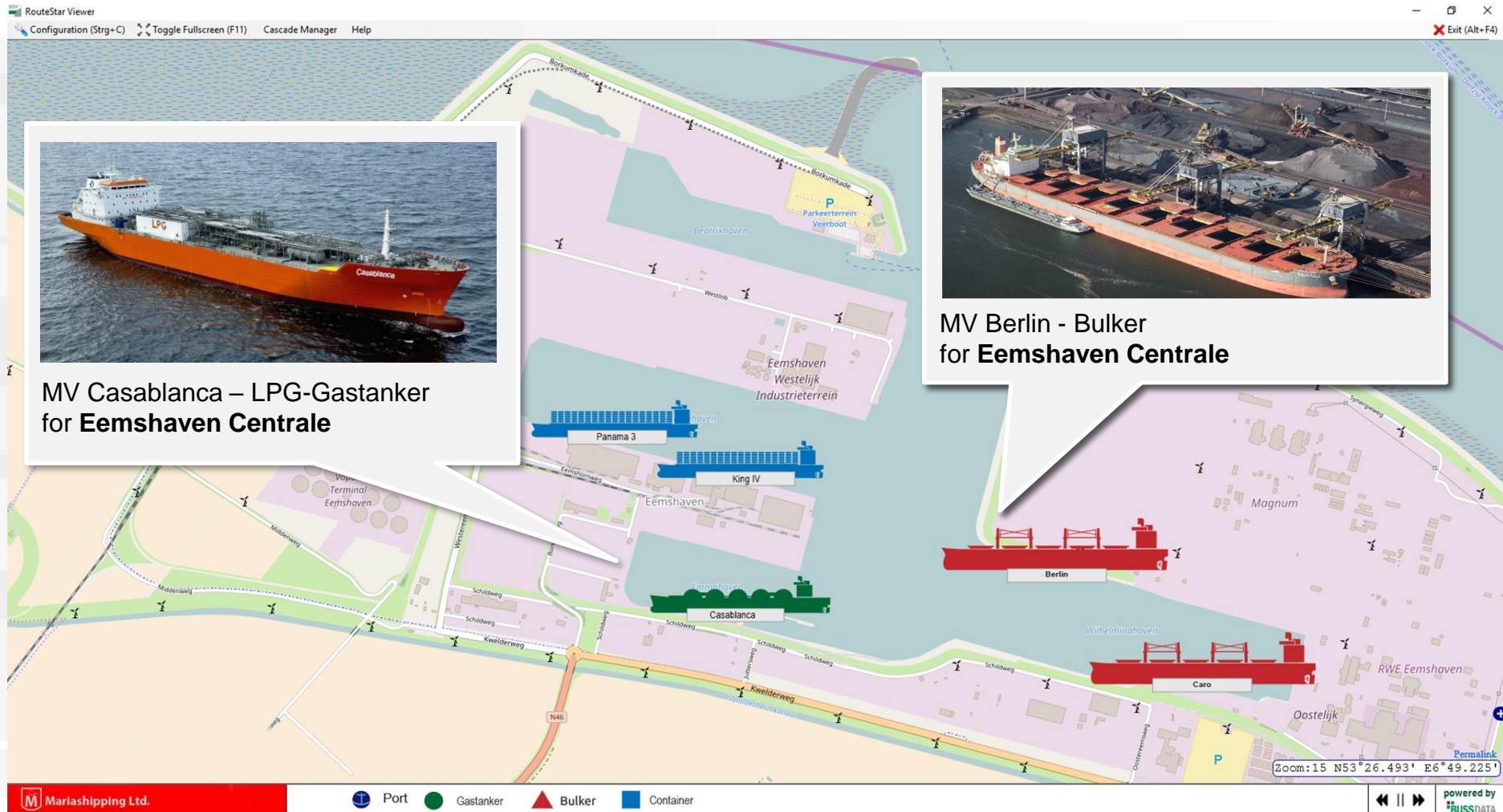
63,482.00
13.418
Imabari Shipbuilding / Shin Kasado
Panama Italian Bulker
63,482.00

Ecum, sit proreceptur, sitatempel il
maiori tenis sam eaquiaernam natem.
Maximenet odicabore aulet et fugit,
qui sedit rerecus ciendam aruptusam,
corendandit volorpore volestia conserate
reicitamus, aci ad mi, arcis re voluptae-
rem aut provit, nonsect urestin ctatur?

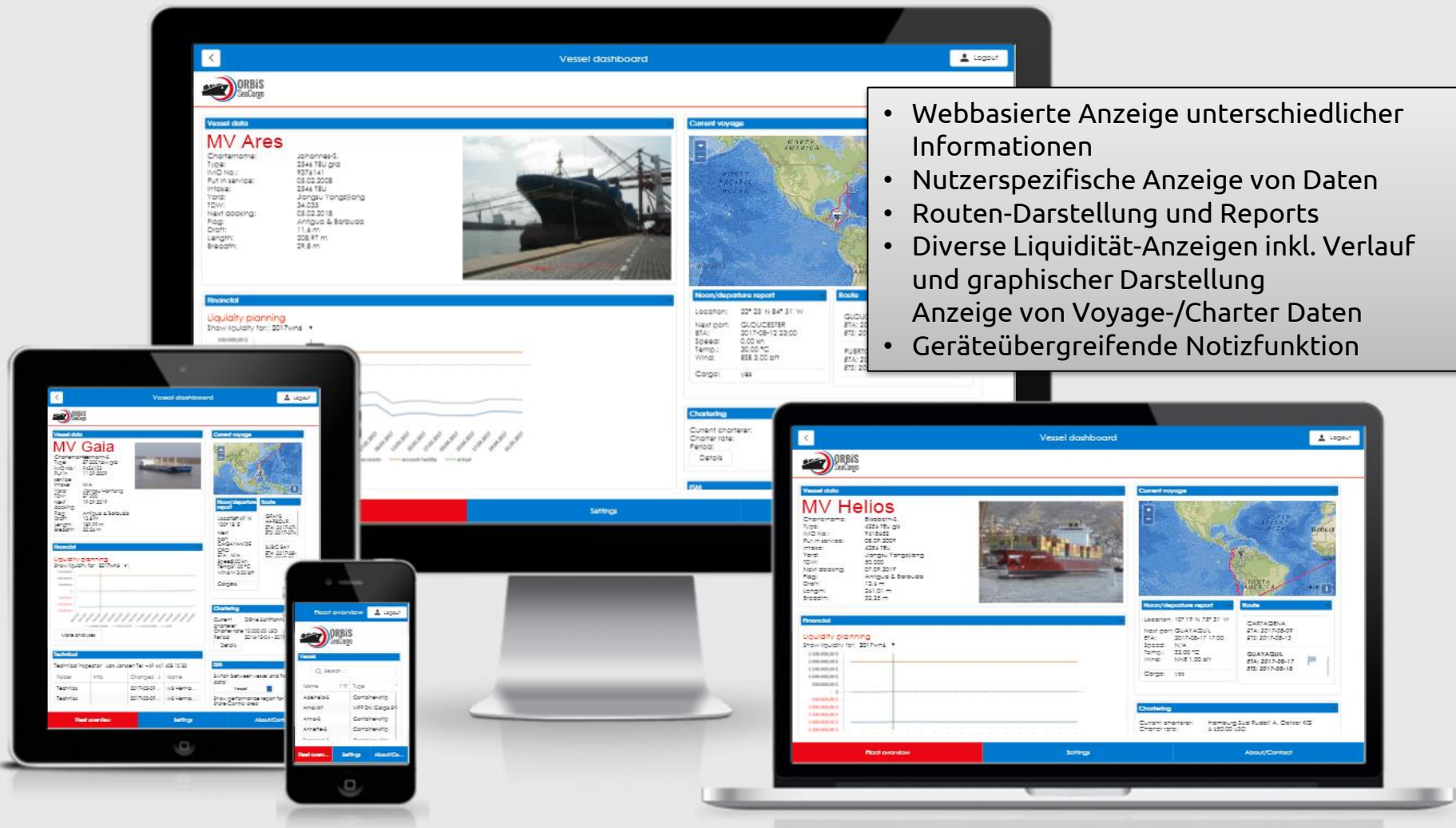
Port Office Bulker

powered by BUSSDATA

RouteStar Viewer

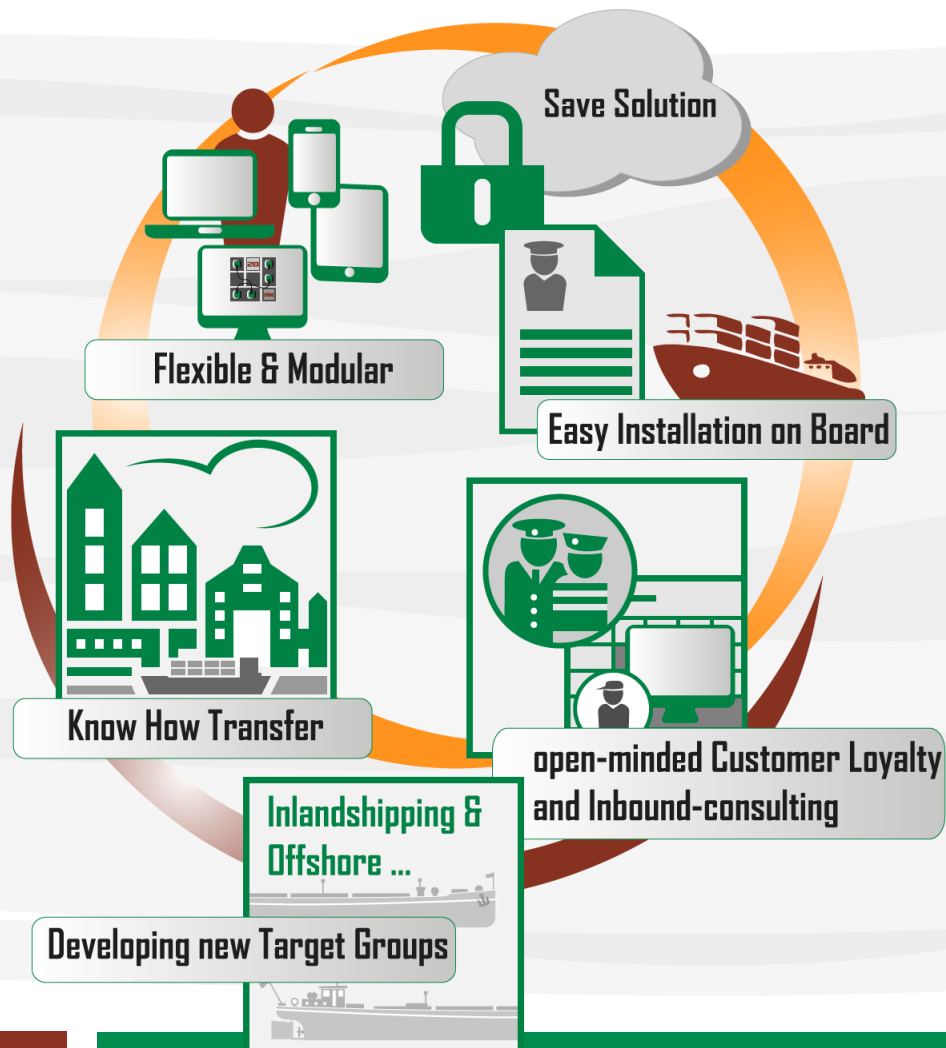


Vessel-Dashboard



- Webbasierte Anzeige unterschiedlicher Informationen
- Nutzerspezifische Anzeige von Daten
- Routen-Darstellung und Reports
- Diverse Liquidität-Anzeigen inkl. Verlauf und graphischer Darstellung
- Anzeige von Voyage-/Charter Daten
- Geräteübergreifende Notizfunktion

Anforderungen Softwareentwicklung



- Sichere Lösungen
- Einfache Installation an Bord
- Flexibler modulare Aufbau
- Hohes Maß an Consulting beim Kunden
- Englischer Support mit technischem Verständnis
- Überführen älterer Software in moderne Umgebungen
- Know How Transport innerhalb des Unternehmens und Verständnis für die Schifffahrt.
- Nähe Kunde – Softwareentwickler
- Vorstoßen in neue Geschäftsfelder (Binnenschifffahrt, Off-Shore und andere)

**Vielen Dank für Ihre
Aufmerksamkeit**

